

AUDIENCIA PÚBLICA DE RENDICIÓN

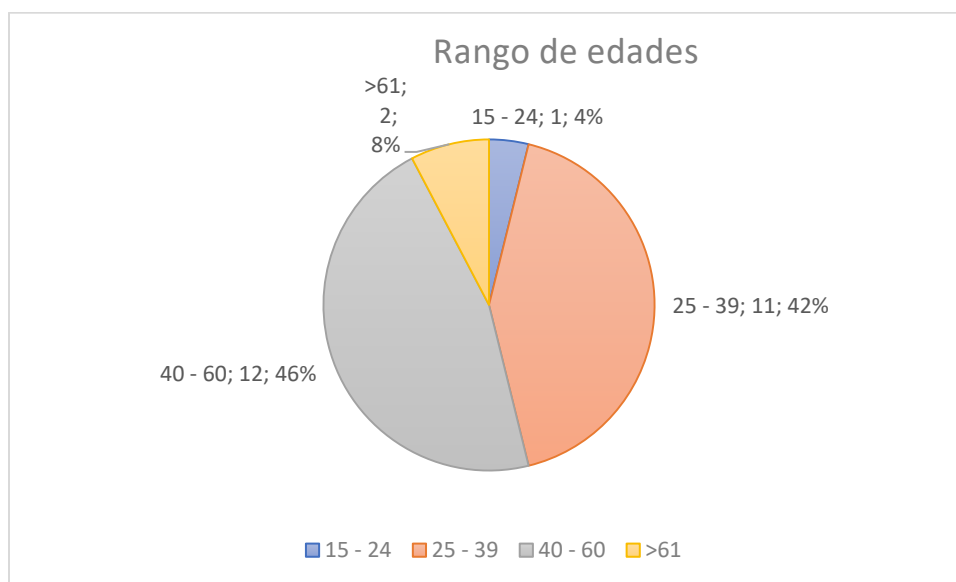
DE CUENTAS VIGENCIA 2018 CENTRO DE DIAGNÓSTICO AUTOMOTOR EL VALLE LTDA.

Tabulación de encuestas vigencia 2018:

Total, de hombres: 26

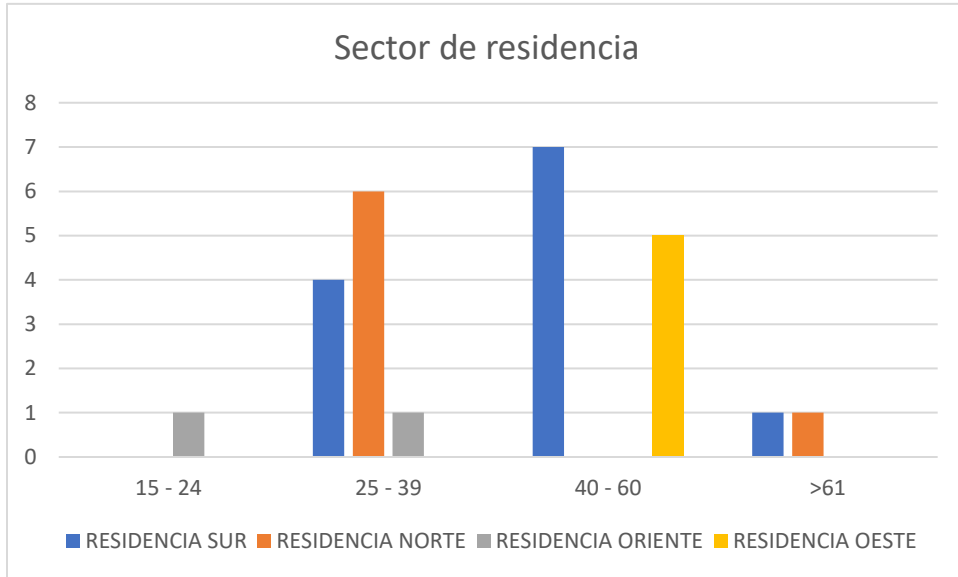
Rango de edades

RESPUESTAS HOMBRES



Sector de Residencia

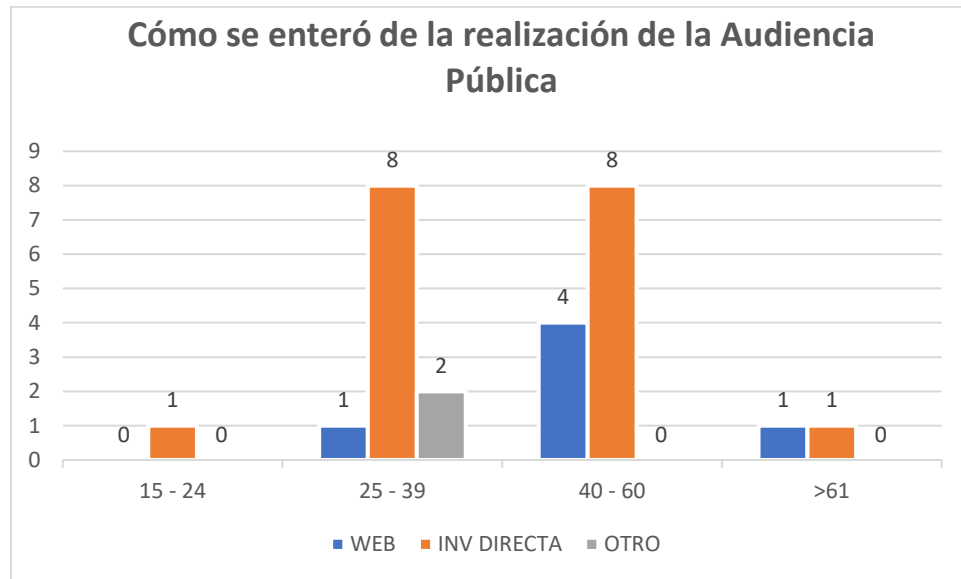
EDAD		RESIDENCIA			
		SUR	NORTE	ORIENTE	OESTE
15 - 24	1	0	0	1	0
25 - 39	11	4	6	1	0
40 - 60	12	7	0	0	5
>61	2	1	1	0	0



1) ¿Cómo se enteró de la realización de la Audiencia Pública?

☐ Publicación en la Web
 ☐ Invitación directa
 ☐ Otro medio

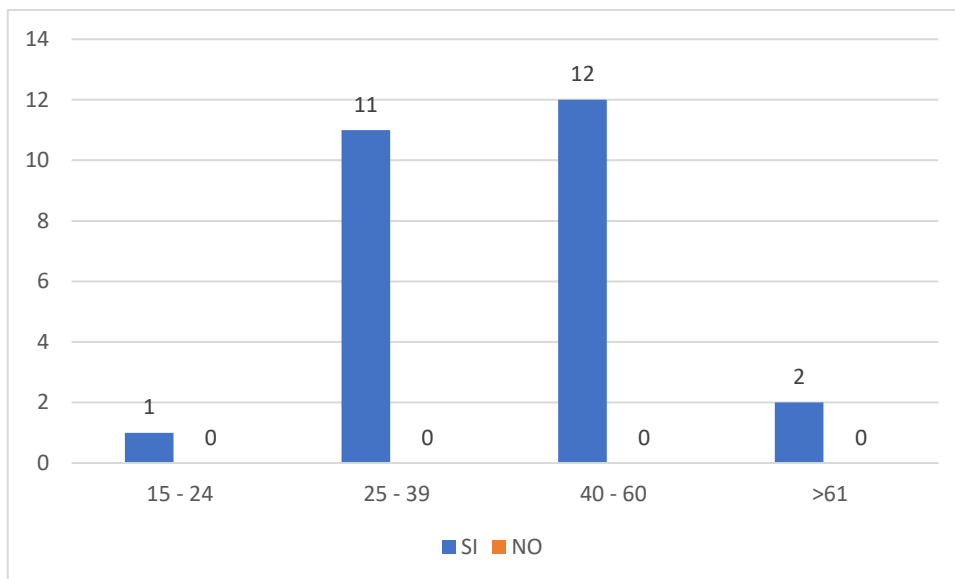
EDAD		WEB	INV DIRECTA	OTRO
15 - 24	1	0	1	0
25 - 39	11	1	8	2
40 - 60	12	4	8	0
>61	2	1	1	0



2) ¿Los temas expuestos en la rendición de cuentas le permitieron conocer con claridad el CDAV y su misión como apoyo a la gestión del Municipio en Seguridad Vial?:

Si. ☐ No. ☐

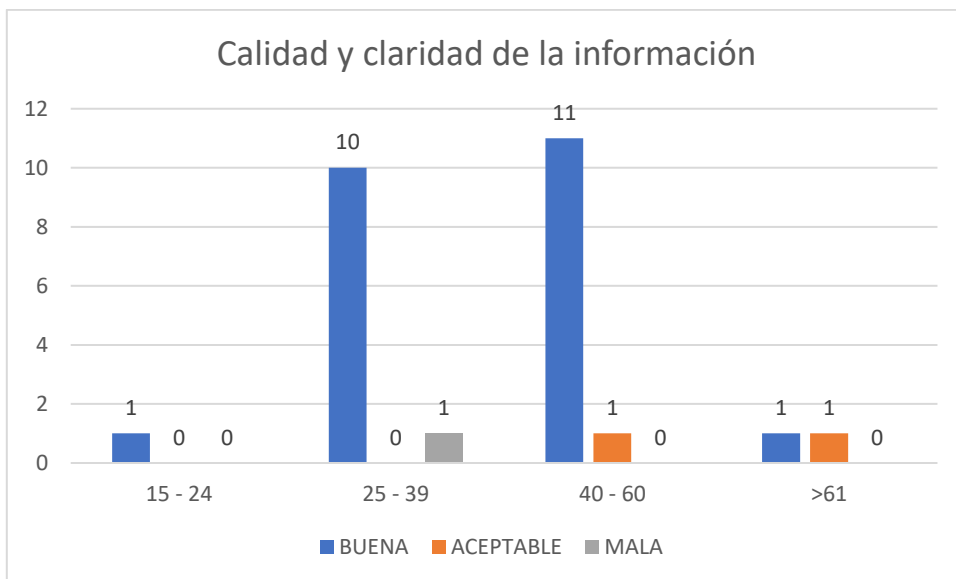
EDAD		SI	NO
15 - 24	1	1	0
25 - 39	11	11	0
40 - 60	12	12	0
>61	2	2	0



3) ¿La calidad y claridad de la información suministrada fue?

Buena ☐
 Aceptable ☐
 Mala ☐

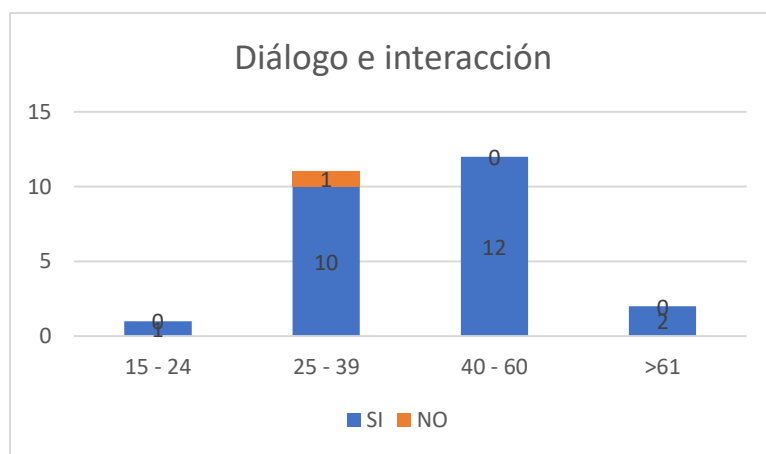
EDAD		BUENA	ACEPTABLE	MALA
15 - 24	1	1	0	0
25 - 39	11	10	0	1
40 - 60	12	11	1	0
>61	2	1	1	0



4) ¿La forma como se presentó la información permitió el diálogo e interacción con la audiencia presente?

Si. ☒ No. ☒

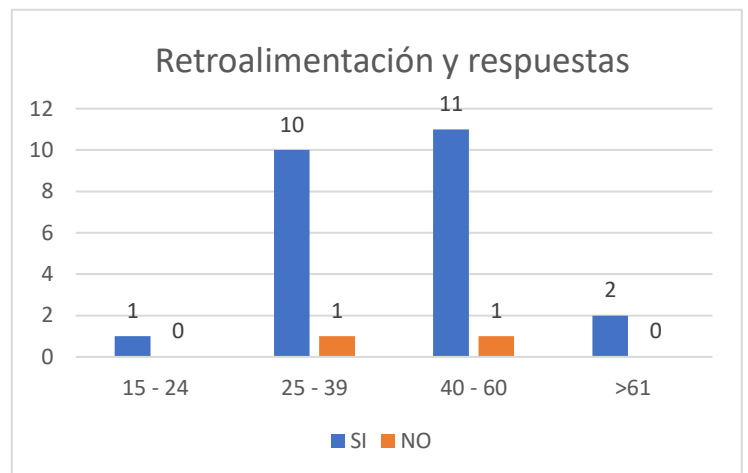
EDAD		SI	NO
15 - 24	1	1	0
25 - 39	11	10	1
40 - 60	12	12	0
>61	2	2	0



5) ¿Hubo retroalimentación y las respuestas a las inquietudes de los participantes fue suficiente y clara?

Si. ☐ No. ☐

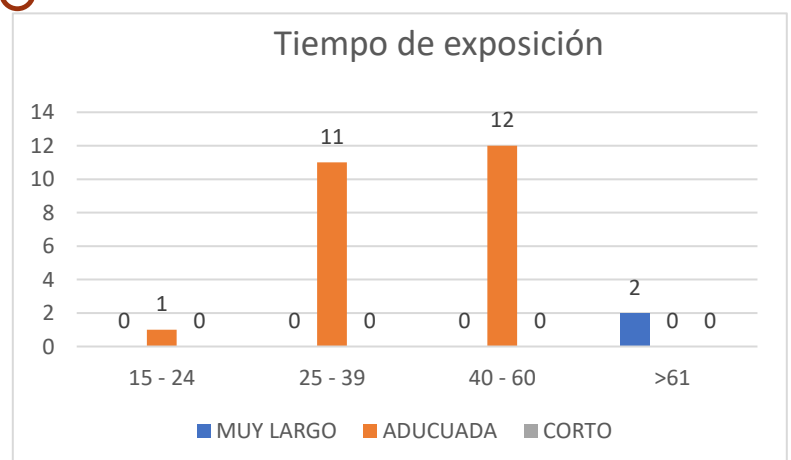
EDAD		SI	NO
15 - 24	1	1	0
25 - 39	11	10	1
40 - 60	12	11	1
>61	2	2	0



6) ¿El tiempo de exposición del informe de la gestión institucional fue:

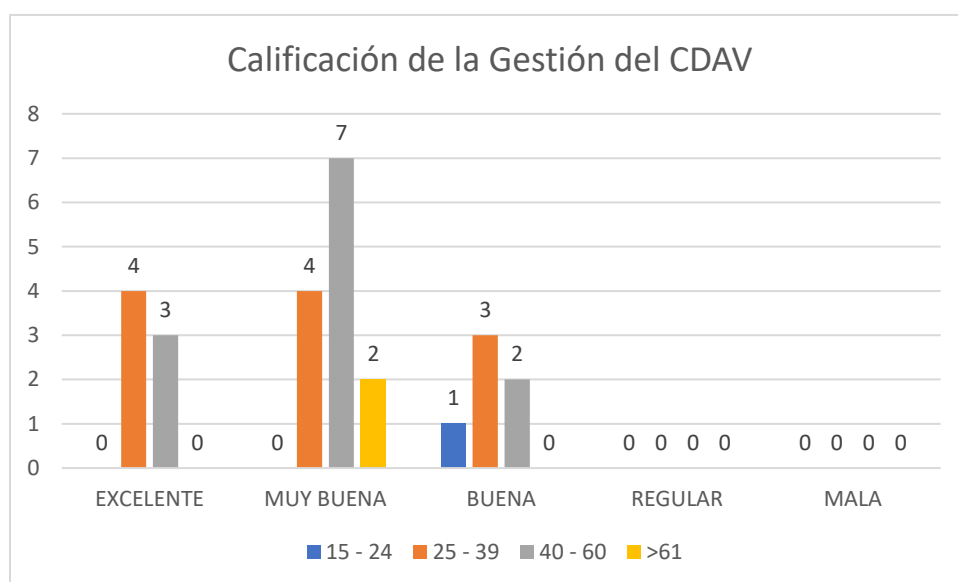
☐ Muy largo ☐ Adecuada ☐ Corto

EDAD		MUY LARGO	ADUCUADA	CORTO
15 - 24	1	0	1	0
25 - 39	11	0	11	0
40 - 60	12	0	12	0
>61	2	2	0	0



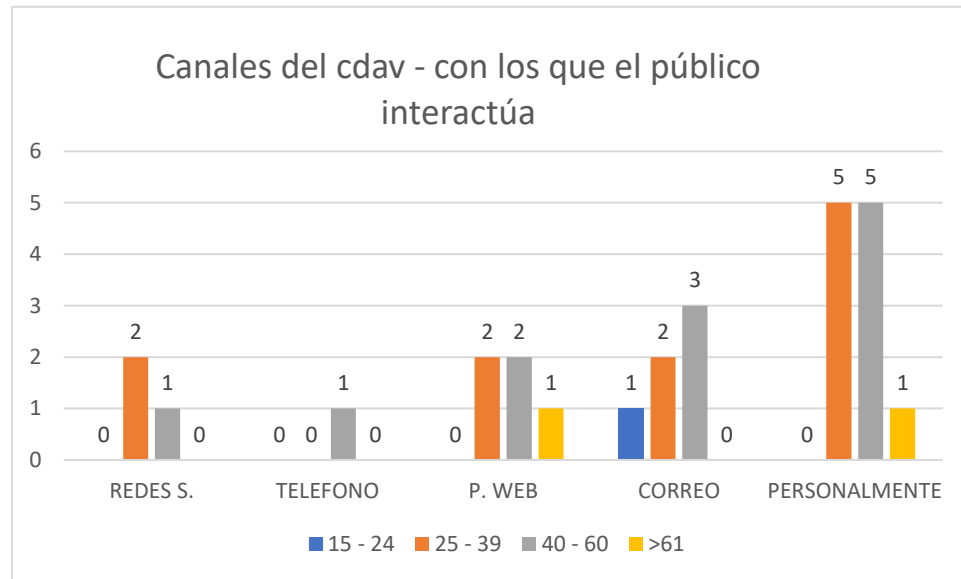
7) ¿Cómo calificaría usted la gestión realizada por el Centro de Diagnóstico Automotor del Valle Ltda., durante la vigencia 2018?

EDAD		EXCELENTE	MUY BUENA	BUENA	REGULAR	MALA
15 - 24	1	0	0	1	0	0
25 - 39	11	4	4	3	0	0
40 - 60	12	3	7	2	0	0
>61	2	0	2	0	0	0



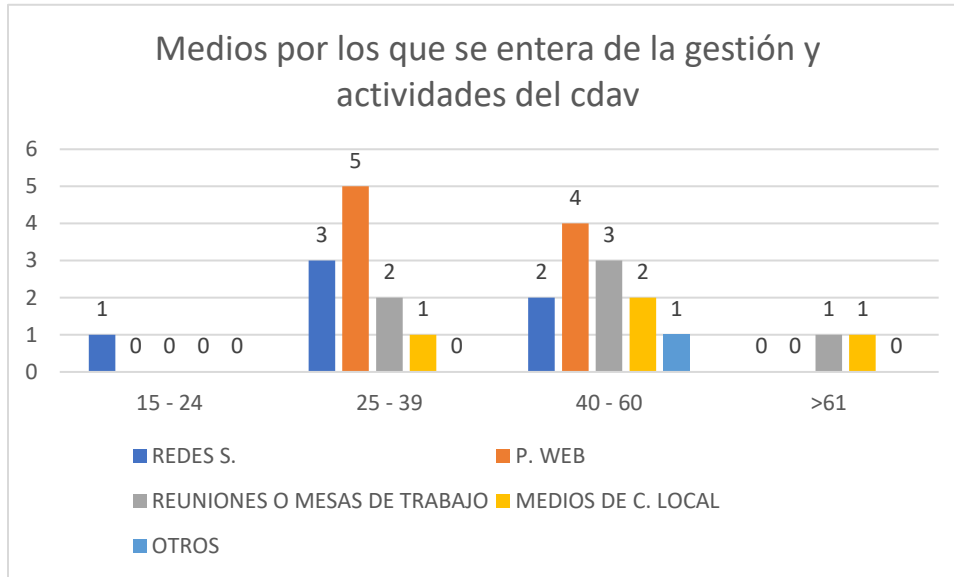
8) De los siguientes canales de comunicación que tiene el CDAV, ¿cuál es el que usted mas utiliza para interactuar con la Entidad?

EDAD		REDES S.	TELEFONO	P. WEB	CORREO	PERSONALMENTE
15 - 24	1	0	0	0	1	0
25 - 39	11	2	0	2	2	5
40 - 60	12	1	1	2	3	5
>61	2	0	0	1	0	1



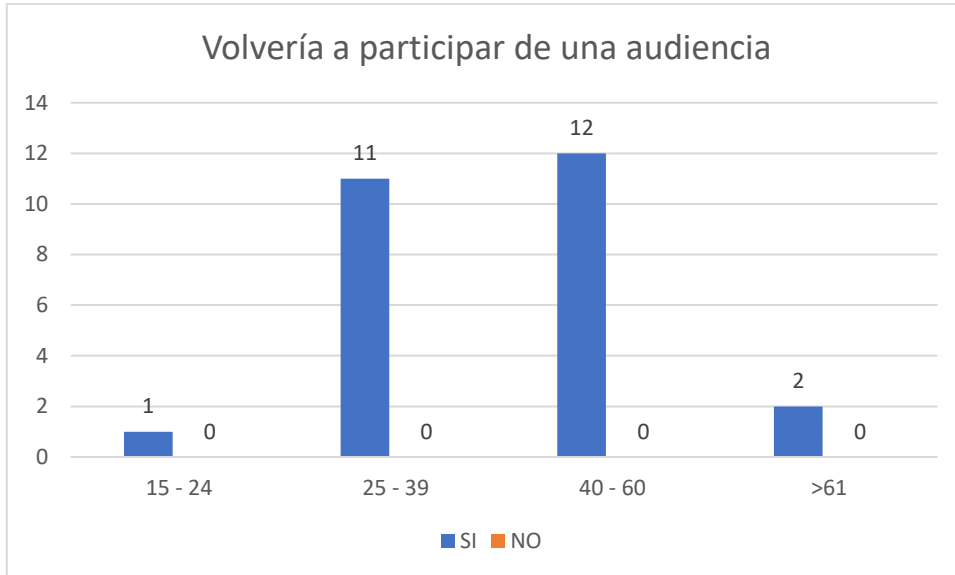
9. ¿A través de qué medio (s) se entera usted de la gestión y actividades que realiza el CDAV?

EDAD		REDES S.	P. WEB	REUNIONES O MESAS DE TRABAJO	MEDIOS DE C. LOCAL	OTROS
15 - 24	1	1	0	0	0	0
25 - 39	11	3	5	2	1	0
40 - 60	12	2	4	3	2	1
>61	2	0	0	1	1	0



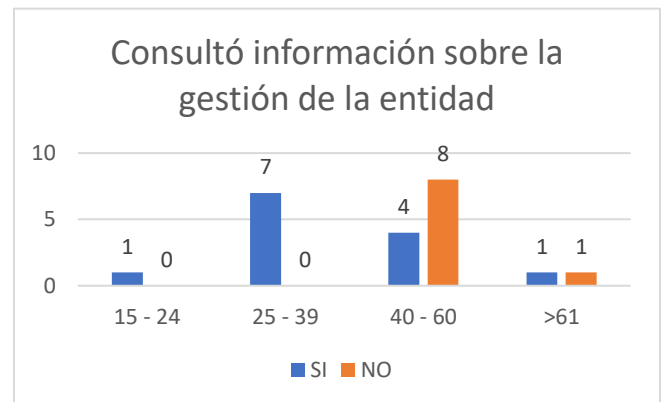
10. ¿Volvería a participar en otra Audiencia Pública de esta Entidad?

EDAD		SI	NO
15 - 24	1	1	0
25 - 39	11	11	0
40 - 60	12	12	0
>61	2	2	0



11 ¿Consultó información sobre la gestión de la entidad antes de la Audiencia Pública?

EDAD		SI	NO
15 - 24	1	1	0
25 - 39	11	7	0
40 - 60	12	4	8
>61	2	1	1



A través de qué medios

INTERNET,TV-INFO DIRECT

12) Por favor proponga un tema de su interés sobre la gestión de esta entidad para próximas Audiencias Públicas:

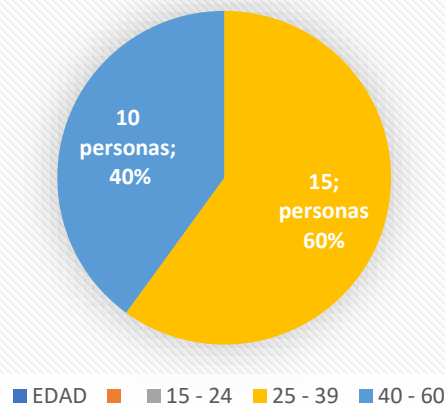
USO Y MANTENIMIENTO DE LA BICIRUTA.

RESPUESTAS DE MUJERES

Total de mujeres 25

EIDADES	
15 - 24	
25 - 39	15
40 - 60	10

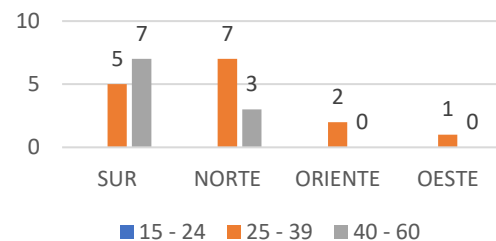
Rango de edades



Sector de residencia

EDAD		RESIDENCIA			
		SUR	NORTE	ORIENTE	OESTE
15 - 24					
25 - 39	15	5	7	2	1
40 - 60	10	7	3	0	0

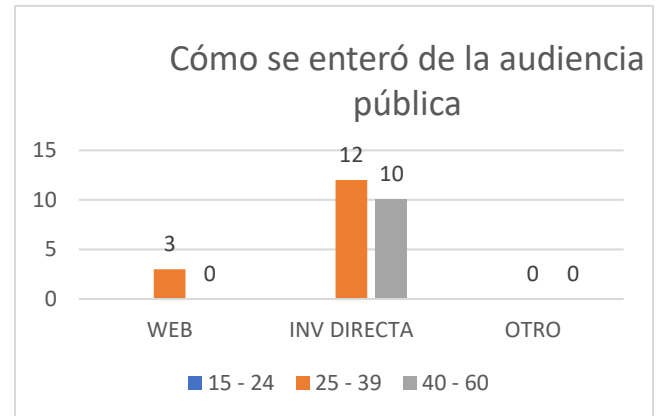
Sector de residencia



1) ¿Cómo se enteró de la realización de la Audiencia Pública?

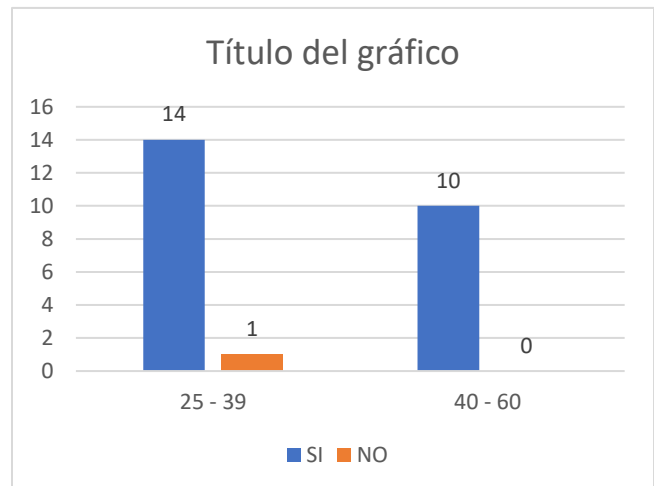
☐ Publicación en la Web
 ☐ Invitación directa
 ☐ Otro medio

EDAD			
	WEB	INV DIRECTA	OTRO
15 - 24			
25 - 39	3	12	0
40 - 60	0	10	0



2) ¿Los temas expuestos en la rendición de cuentas le permitieron conocer con claridad el CDAV y su misión como apoyo a la gestión del Municipio en Seguridad Vial?

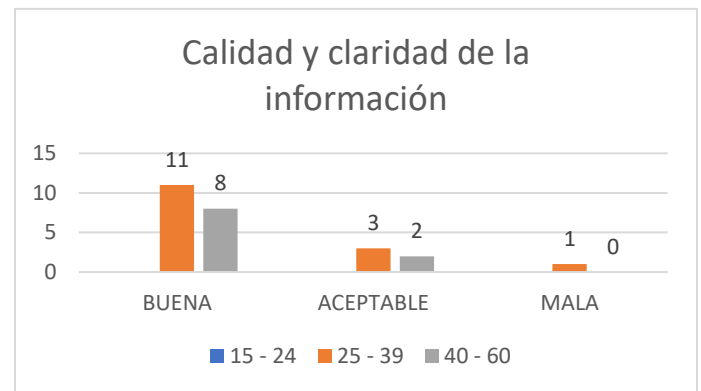
EDAD		SI	NO
15 - 24			
25 - 39	15	14	1
40 - 60	10	10	0



3) ¿La calidad y claridad de la información suministrada fue?

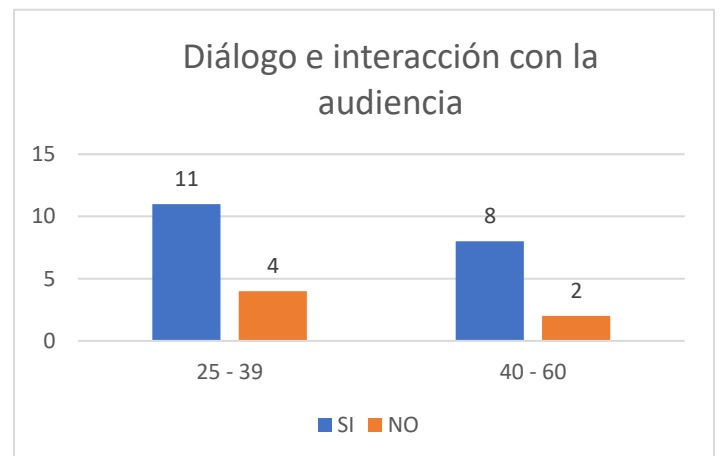
Buena ☐ Aceptable ☐ Mala ☐

EDAD			
	BUENA	ACEPTABLE	MALA
15 - 24			
25 - 39	11	3	1
40 - 60	8	2	0



4) La forma como se presentó la información permitió el diálogo e interacción con la audiencia presente?

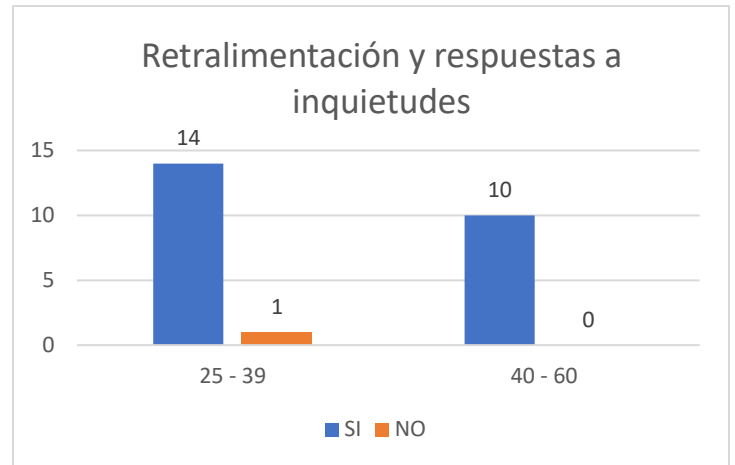
Edad	SI	NO
15 - 24		
25 - 39	11	4
40 - 60	8	2



5. ¿Hubo retroalimentación y las respuestas a las inquietudes de los participantes fue suficiente y clara?

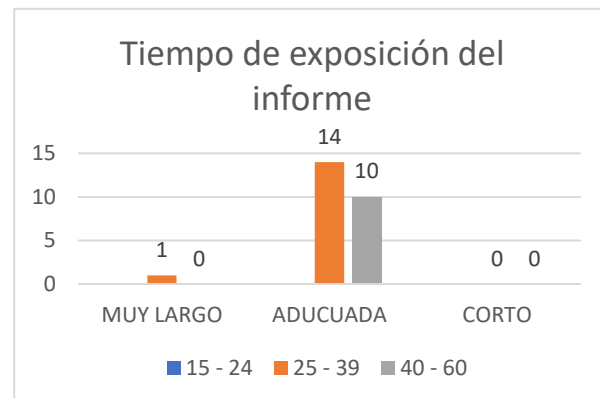
Si. ☐ No. ☐

Edad	SI	NO
15 - 24		
25 - 39	14	1
40 - 60	10	0



6. ¿El tiempo de exposición del informe de la gestión institucional fue:

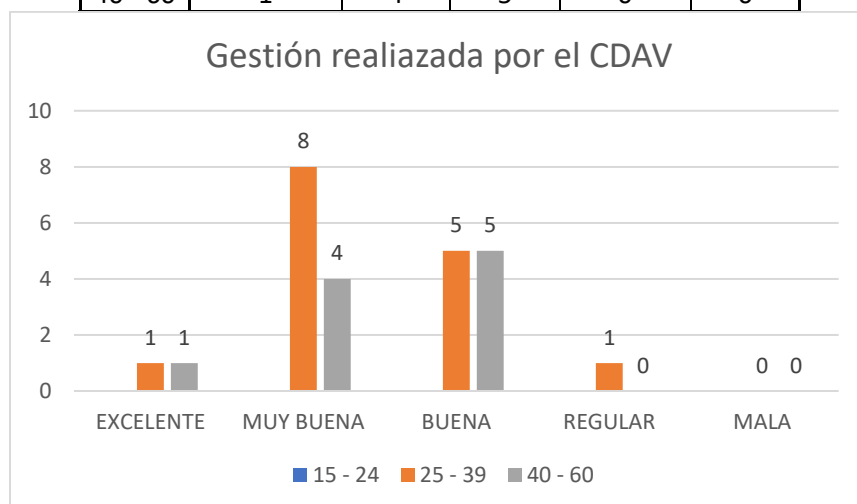
Edad	MUY LARGO	ADUCUADA	CORTO
15 - 24			
25 - 39	1	14	0
40 - 60	0	10	0



7.¿Cómo calificaría usted la gestión realizada por el Centro de Diagnóstico Automotor del Valle Ltda., durante la vigencia 2018?

Excelente ☐
 Muy buena ☐
 Buena ☐
 Regular ☐
 Mala ☐

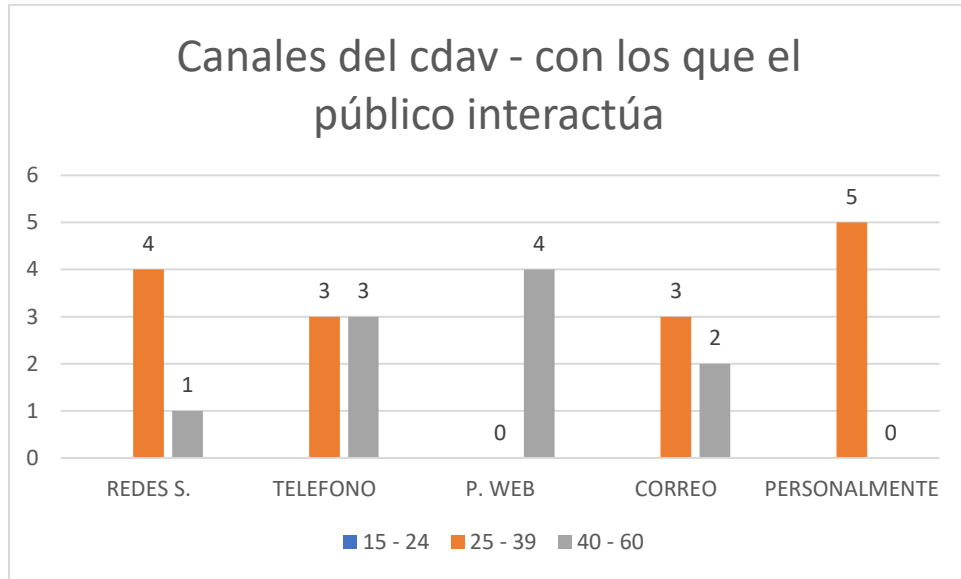
Edad	EXCELENTE	MUY BUENA	BUENA	REGULAR	MALA
15 - 24					
25 - 39	1	8	5	1	0
40 - 60	1	4	5	0	0



8. De los siguientes canales de comunicación que tiene el CDAV, ¿cuál es el que usted mas utiliza para interactuar con la Entidad?

Redes sociales ☐
 Teléfono ☐
 Página web ☐
 Correo ☐
 Personalmente ☐

Edad	REDES S.	TELEFONO	P. WEB	CORREO	PERSONALMENTE
15 - 24					
25 - 39	4	3	0	3	5
40 - 60	1	3	4	2	0



9. ¿A través de qué medio (s) se entera usted de la gestión y actividades que realiza el CDAV?

Redes sociales

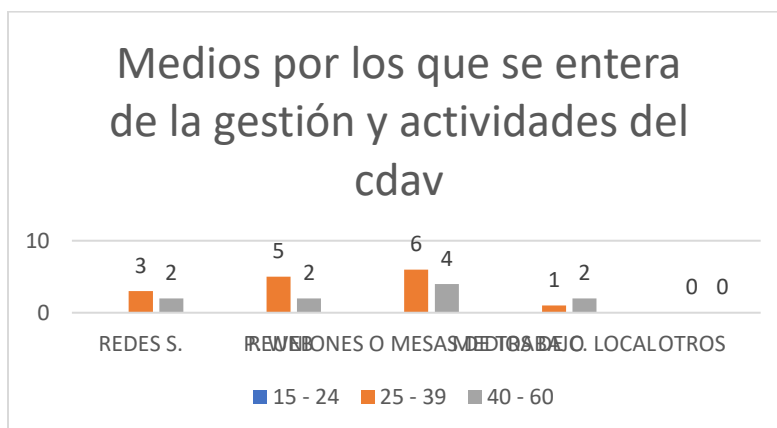
Página web

Reuniones o mesas de trabajo con funcionarios

Medios de comunicación locales



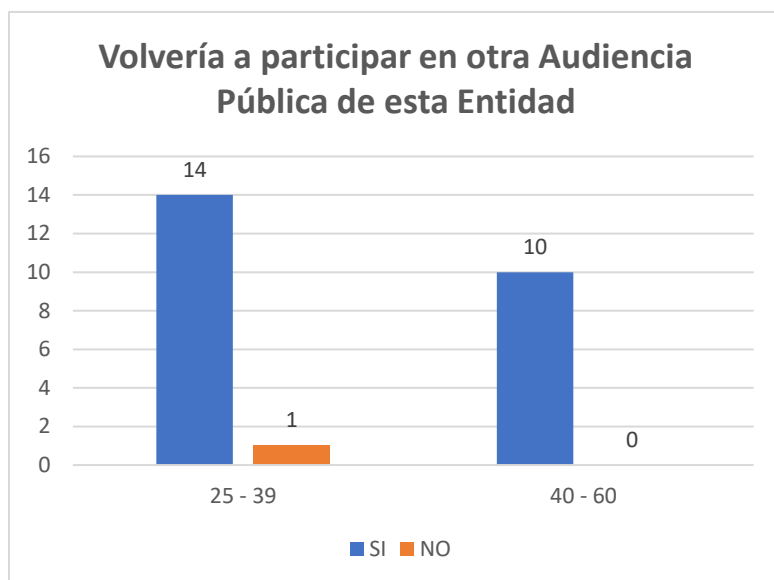
Otro: _____



10. ¿Volvería a participar en otra Audiencia Pública de esta Entidad?

Si. ☒ No. ☒

Edad	SI	NO
15 - 24		
25 - 39	14	1
40 - 60	10	0

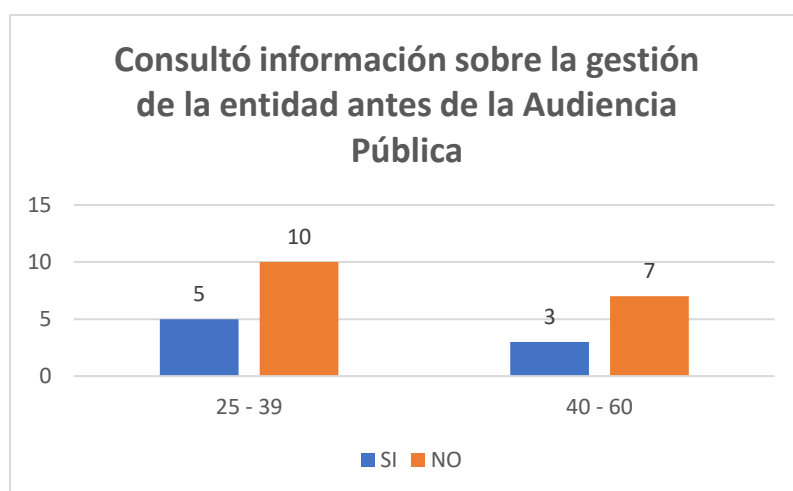


11. ¿Consultó información sobre la gestión de la entidad antes de la Audiencia Pública?

Si ☒ No ☒ A través de qué medio _____

Edad	SI	NO
15 - 24		
25 - 39	5	10
40 - 60	3	7

INTERNET





12. Por favor proponga un tema de su interés sobre la gestión de esta entidad para próximas Audiencias Públicas:

Hablar acerca del personal y beneficios
Relación rtm y tasa de estabilidad
Hablar un poco más de los Convenios inter administrativos y alianzas
Impacto de gestión a la ciudad
Inversión y utilidad
generación de valor público
Centro de investigación de movilidad